



FOREVER
MEDICAL SOLUTIONS



DIJITAL KÜTÜPHANE



www.forevermedikal.com

İÇİNDEKİLER

| | |
|--|-----|
| Hakkımızda | 3 |
| Forever Smart'ın Üstün Özellikleri | 4 |
| Forever Smart'ın SEM Yüzey Görüntüleri | 5-6 |
| Forever Smart'ın Tedavi Uygulama Görüntüleri | 7 |
| Forever Smart'ın Yapısal Özellikleri | 8 |
| Forever Smart Konsept Tasarım | 9 |
| Forever Smart İmplant | 10 |
| İyileşme Başlığı & Düz Abutment | 11 |
| Açılı Abutment | 12 |
| Abutment & Protetik Uygulama Şeması | 13 |
| Locator Abutment & Bileşenleri | 14 |
| Ball Abutment & Bileşenleri | 15 |
| Ölçü Parçaları & Analoglar - Premill & Geçici Abutment | 16 |
| Multi Unit Abutment & Şema | 17 |
| Multi Unit Abutment Bileşenleri | 18 |
| Forever Smart Base Abutment Grubu | 19 |
| Dijital Parça Şeması | 20 |
| Cerrahi Set Şeması | 21 |

Hakkımızda



FOREVER MEDİKAL ve TEKNOLOJİ SANAYİ A.Ş. 2019 yılında İstanbul' da kurulmuştur. Firmamız, faaliyet alanı olarak dental implant üretimi ve teknolojisi üzerine çalışmalar yapmaktadır. Hedefimiz implant sektöründe yirmi yılı aşkın deneyime sahip ekibimiz ile hasta, diş hekimi ihtiyaçları ve beklentileri doğrultusunda ileri teknolojiye sahip yenilikçi çalışmalar yaparak sektörde öncü firma olmaktır. Müspet bilim, teknoloji ve ahlaki değerleri benimseyen bir firma olarak yurt içi ve yurt dışında ülkemizi en iyi şekilde temsil etmek Forever Medikal'in benimsediği prensiplerdir.

Misyon ve Vizyonumuz

FOREVER MEDİKAL ve TEKNOLOJİ SANAYİ A.Ş. Kaliteden ödün vermeyen bir anlayışla;

Firmamızın amacı kalite yönetim faaliyetlerini sürekli iyileştirerek, müşterilerimizin ihtiyaç ve beklentilerini karşılamaktır.

Bu amaca uygun olarak;

- Hastaların, uygulayıcıların, kullanıcıların ve üçüncü şahısların sağlık ve güvenliğini ön planda tutmak,
- Müşteri memnuniyetini ilke olarak benimsemek,
- Belirlenmiş milli ve bölgesel mevzuat şartlarına uygun kalite yönetim sisteminin etkinliğini sürdürmek,
- Tüm çalışanlarımızın sürekli eğitimi ve sisteme katılımlarını sağlamak,
- Kalite ve verimlilik konularında sürekli gelişmeyi sağlamak,
- Kalite yönetim sisteminin geliştirilmesine ve uygulanmasına ilişkin; risk odaklı yaklaşımı uygulayarak, kalite yönetim sisteminin gerekliliklerini yerine getirip, eksiksiz ve sürekli iyileştirme ile firmamız çalışanlarına yasal şartlar ve mevzuat şartları da dahil olmak üzere, müşteri şartlarının da yerine getirilmesini iletmeyi taahhüt ederek,
- Kalite hedeflerinin oluşturulmasını ve gözden geçirilmesini sağlayarak;

ARANILAN, BAŞARILI VE GÜVENİLİR BİR KURUM OLMAYI KALİTE POLİTİKASI OLARAK BENİMSEMİŞTİR.

Forever Smart'ın Üstün Özellikleri

Hibrit Tasarım:

Hibrit tasarım, düz ve konik implant tasarımlarının mükemmel birleşimidir. Boyun tarafında düzdür, boyun tarafında baskıya ve stres nedeniyle kemik kaybına neden olmaz. Ayrıca apikalden geçen konik tarafı implantasyonu daha hızlı ve kolay hale getirir. Minimum stresle çene kemiklerine yerleşir. Konik tasarımıyla kortikal kemiğe oturur, beş dereceye kadar sabitlenebilir.

İmplantasyon sırasında kemiği yüzeyinden korur. Kemik ve implantın birleşme alanını güçlendirir. Kemik üzerine baskı uygulayarak kuvveti kortikal kemik ile implant arasında eşit olarak paylaşır.

Yüzey Teknolojisi:

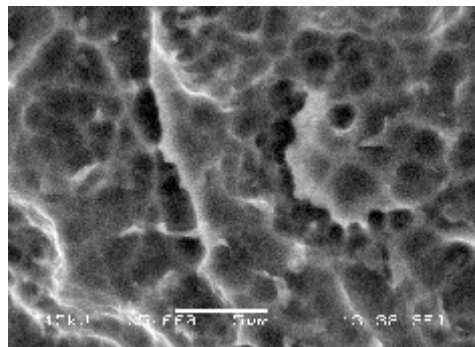
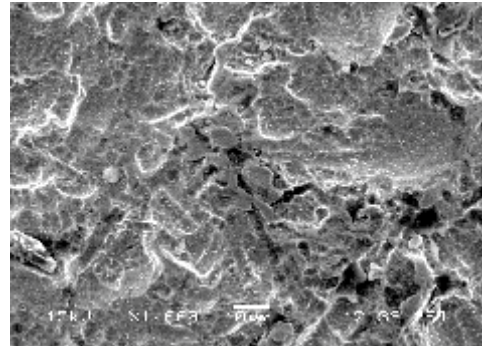
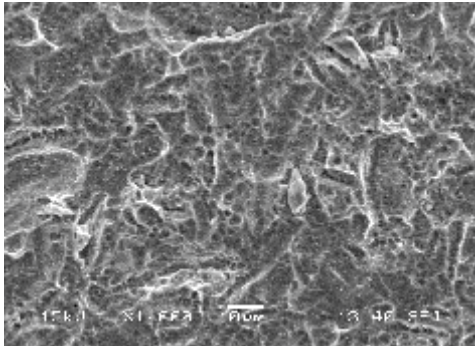
Mini yüzey geometrisi, geliştirilmiş birleşme alanı, geliştirilmiş **SLA ACTIVE HİDROFİLİK** yüzeyi ile gerçekçi mükemmelliği sağlar.

- Makro ve mikro gözenekliliğe sahip titanyum yüzey tabakaları, implantın tüm yüzeyi boyunca aşındırma yöntemi ile pürüzlendirilmiş doğal diş kökünü taklit eden homojen bir pürüzlülüğe ve ortalama Ra değeri 1,80-2,40 µm olan bir **SLA ACTIVE HİDROFİLİK** yüzeyine sahiptir.

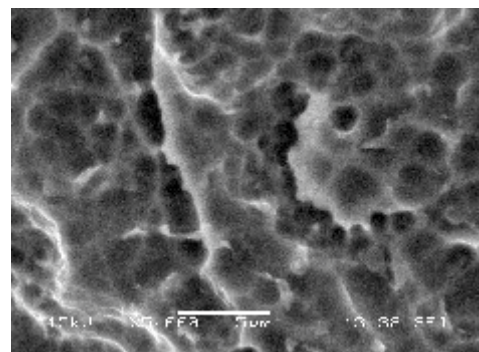
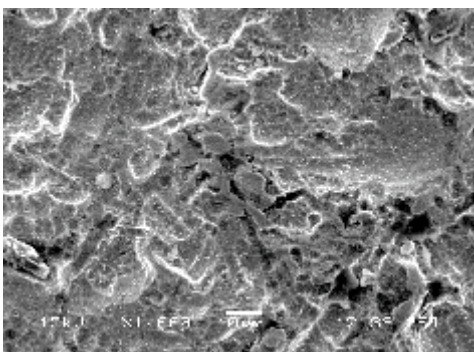
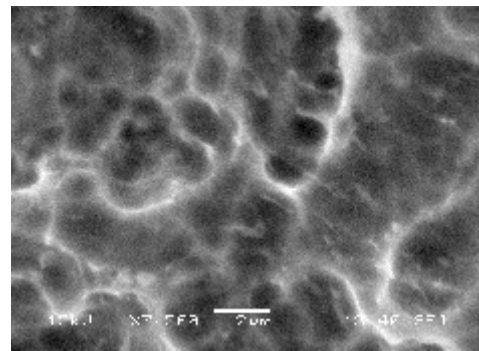
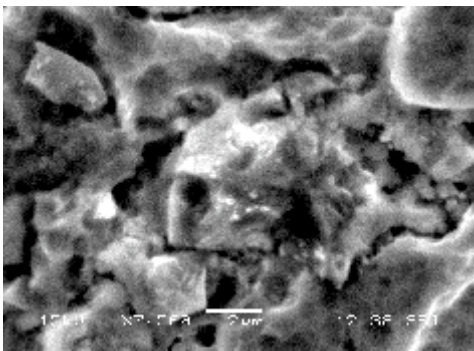
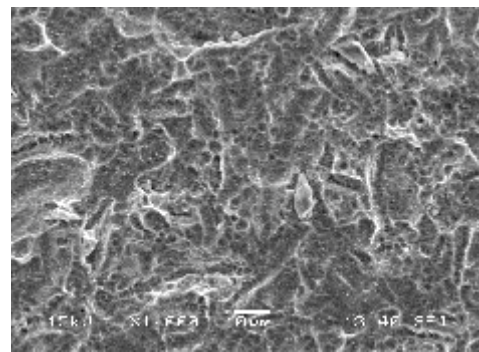
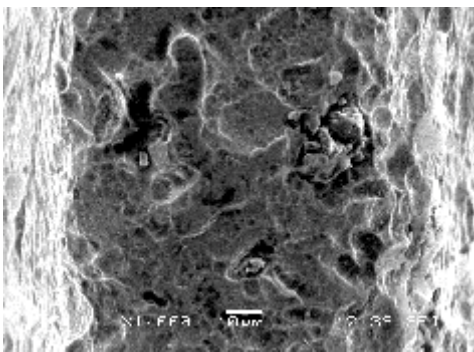
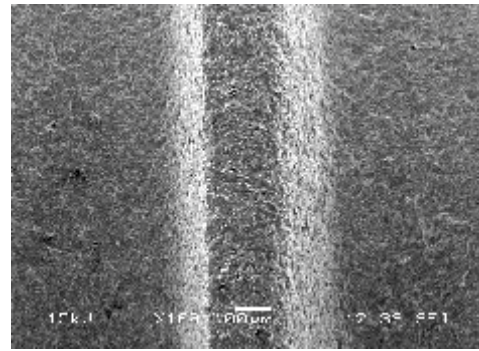
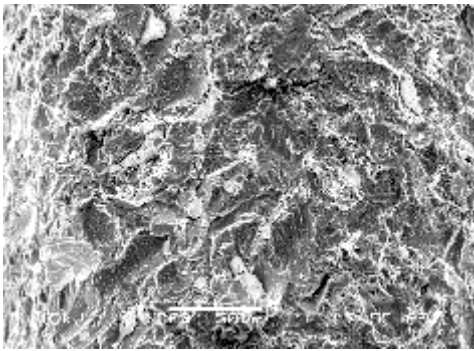
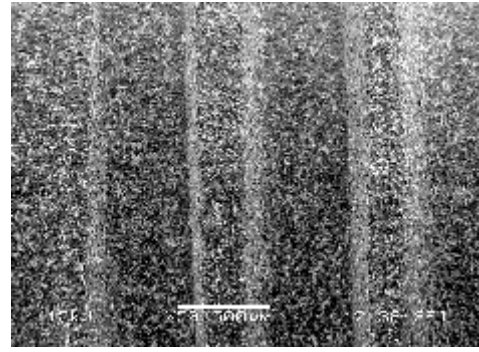
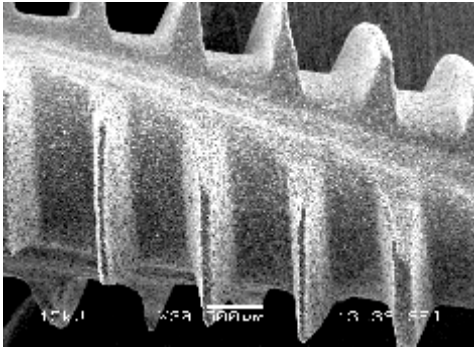
Temiz Yüzey:

Titanyum (GRADE-4) üretilen implantlarımızın yüzeyinde alüminyum oksit kalıntısı olmadığı, XPS (X-Ray Foto-Elektron Spektroskopisi) raporuyla kanıtlanmıştır.

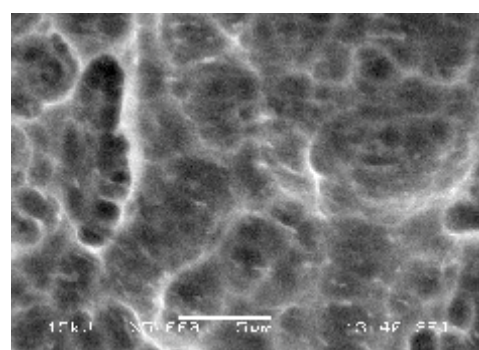
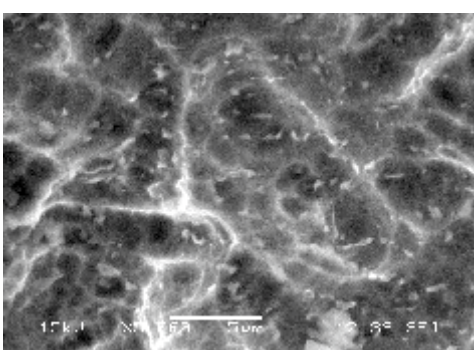
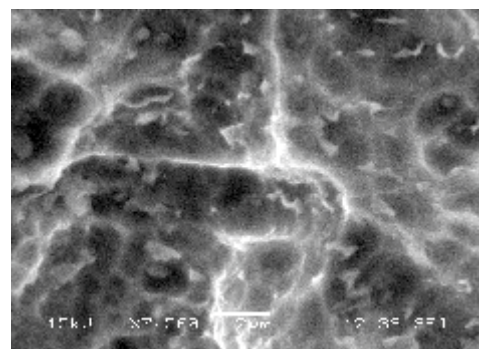
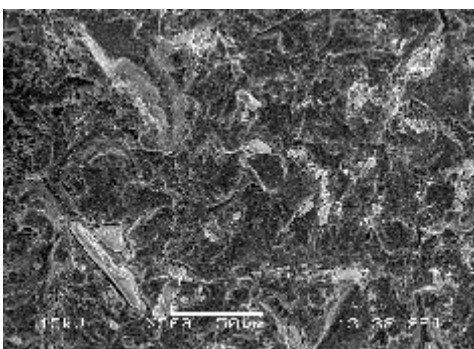
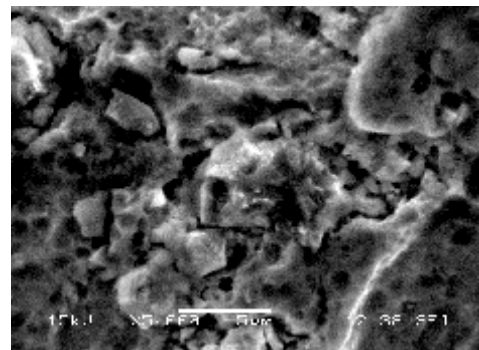
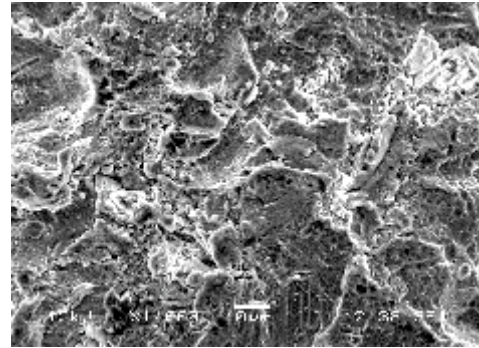
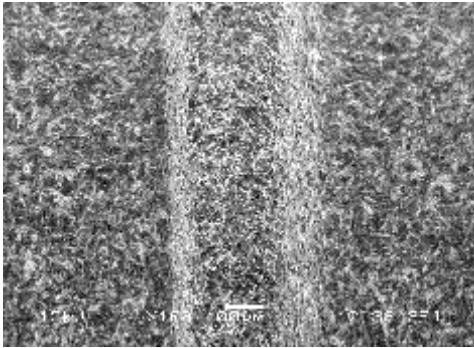
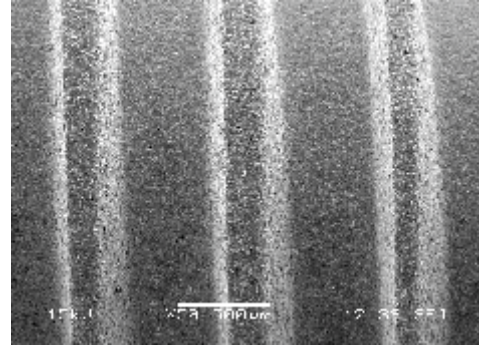
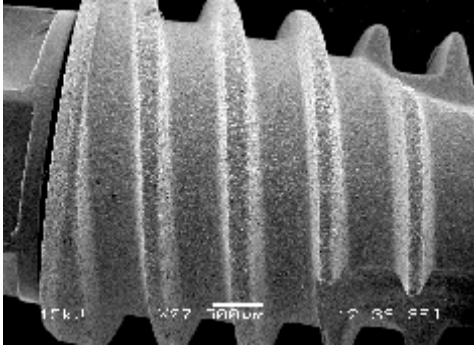
- Yüzey ıslaklığının iyileştirilmesiyle yüzey aktivitesi arttırılmıştır.
- **SLA ACTIVE HİDROFİLİK** uygulanan yüzeyimizin temas açısı 132 derece iken, alkali yıkama ile yüzey gerilimini azaltarak temas açısını 36 dereceye düşürmüş bulunmaktayız.
- Yüzey enerjisi arttırılarak daha ilerisi elde edilir.
- Bu sayede kemik hücrelerinin birbirine bağlanması kolaylaşır .



Forever Smart'in SEM Yüzey Görüntüleri



Forever Smart'in SEM Yüzey Görüntüleri



Forever Smart'in Tedavi Uygulama Görüntüleri

Klinik vaka kapsamında çalışma yapılmış bazı hastaların panoramik röntgen görüntüleri



Öncesi



4 Yıllık Tedavi Görüntüsü



Öncesi



4 Haftalık Tedavi Görüntüsü



1 Yıllık Tedavi Görüntüsü



2 Yıllık Tedavi Görüntüsü

Forever Smart'ın Yapısal Özellikleri

Platform Switch:

Krestal kemik kaybını engelleyen, kalın kemik oluşumunu sağlayan ve estetik görünümü destekleyen Platform Switch tasarımı, implant-abutment bağlantısını implantın boyun bölgesinden apikale doğru 1 mm taşıyarak krestal kemiğe rezorbsiyonu engeller.

Yiv Dizaynı:

Yarı agresif oluk tasarımı sayesinde, stresi kemiğe aktarmadan tüm kaliteli kemiklere birincil stabilite sağlayan kendi kendini kesen bir oluk tasarımına sahiptir. Yüzey alanını artırarak osseointegrasyona olumlu katkıda bulunur. Sinüs tabanında daha güvenli kullanım sağlamak için tasarlanmıştır.

Eşmerkezli Üretimle Mükemmel Bağlantı:

İmplant ve abutment arasındaki eşmerkezli bağlantı sayesinde mükemmel bir stabilite sağlanmış olur. İmplant-abutment bağlantısında abutment vidasının kırılmasını önleyen, yükü homojen bir şekilde dağıtarak implant yükü karşılar.

Güçlü ve Kalın Yanal Duvar:

- Boyun bölgesinde çatlak ve kırık oluşumunu engellemek için kalın ve dayanıklı bir şekilde tasarlanmıştır. İmplantlarımız ortalama Ra değeri 1,80-2,40 µm olan **SLA ACTIVE HİDROFİLİK** yüzey yapısına sahiptir.
- Boyun bölgesindeki mikro hareketlerin oluşturduğu stresin kortikal kemiğe iletilmesini azaltır.

Konik Bağlantı:

- 5° Mors konik bağlantı güvenli sızdırmazlık, basit ve güvenli kilitleme sağlar.
- Konik bağlantısı ile yüksek mekanik mukavemet sağlar.
- Yüzey özellikleri iyileştirilmiş **SLA ACTIVE HİDROFİLİK** yüzey ile daha güvenilirdir.

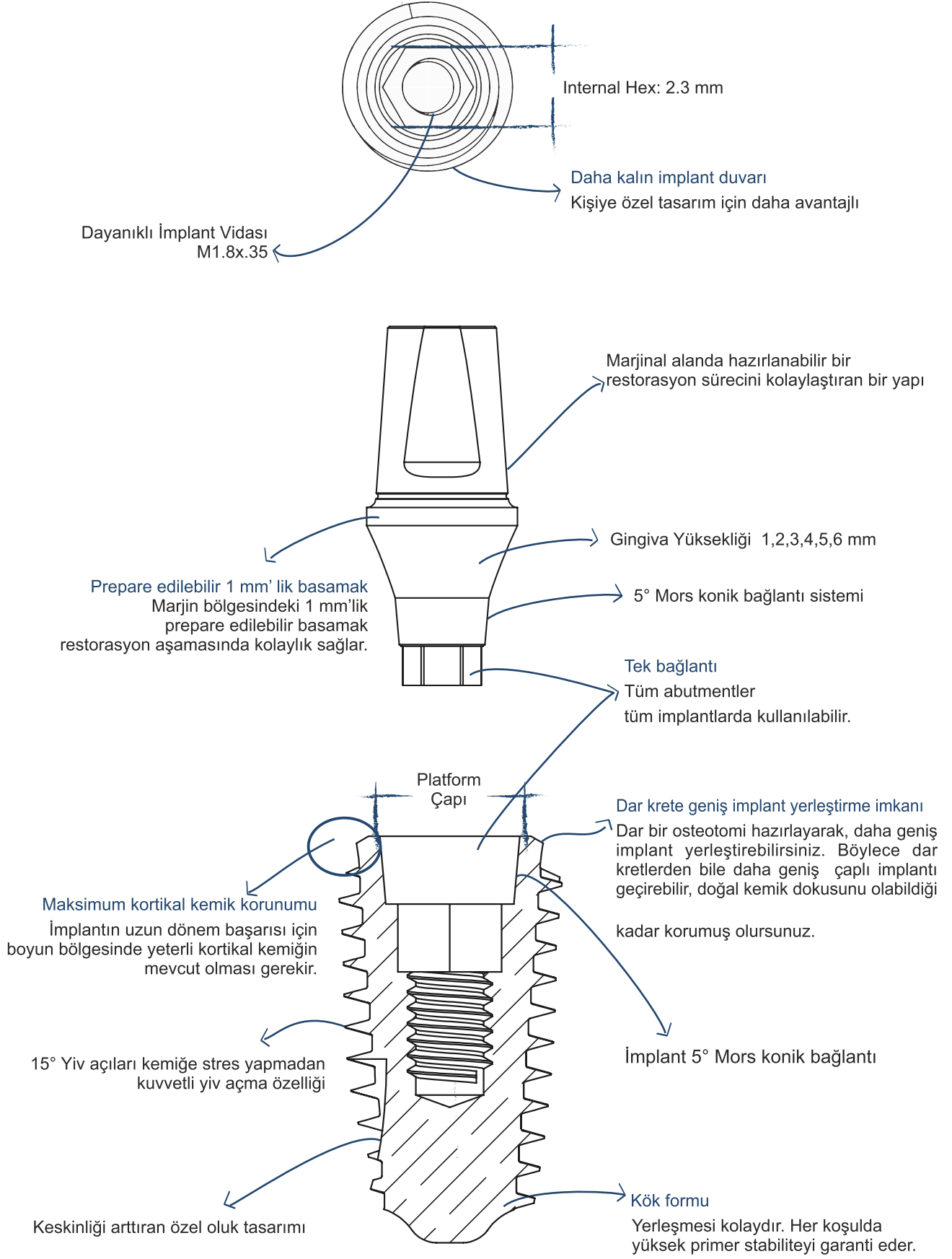
Keskin Oluk Tasarımı:

- Bıçak sırtı oluk tasarımı 15° kesici tasarımıyla, kemiğe stres aktarmadan her türlü kemikte çift hat ve ile hızlı montaj ve stabilite sağlar.
- 0,8 mm oluk derinliğine sahip agresif tasarımıyla kemiği yoğunlaştırarak gövdesi içerisinde depolar.
- Sinüs tabanında daha güvenli kullanım sağlamak için tasarlanmıştır.
- Yüzey alanını artırarak osseointegrasyona olumlu katkı sağlar.

Tasarım ve Yüzey Özelliği:

- İmplant boyunca kemik depolanmasını sağlar, güvenli primer stabilizasyona yardımcı olur.
- İmmediat implantasyon uygulamalarında geniş yiv tasarımı sayesinde primer stabilite elde edilir.
- Keskin apeks yapısı ile kendini delme özelliğine sahiptir, bu sayede hızlı cerrahiye olanak sağlar.
- Yumuşak kemiklerde bile mükemmel primer stabilizasyon sağlar.
- Kemiklerin sıkılaşmasına yardımcı olur.
- Tek aşamalı veya iki aşamalı cerrahi protokollerine uygundur.
- Hemen, erken ve geç yükleme protokollerine göre tasarlanmıştır.

Forever Smart Konsept Tasarım



Forever Smart İmplant

Ø 3.3

| Referans No. | Ø Çap (mm) | Yükseklik (L mm) |
|--------------|------------|------------------|
| FV3308-T | 3.3 | 8 |
| FV3310-T | | 10 |
| FV3311-T | | 11.5 |
| FV3313-T | | 13 |
| FV3315-T | | 15 |



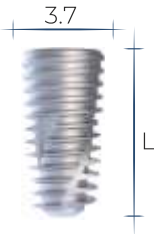
Ø 3.5

| Referans No. | Ø Çap (mm) | Yükseklik (L mm) |
|--------------|------------|------------------|
| FV3507-T | 3.5 | 7 |
| FV3508-T | | 8 |
| FV3510-T | | 10 |
| FV3511-T | | 11.5 |
| FV3513-T | | 13 |
| FV3515-T | | 15 |



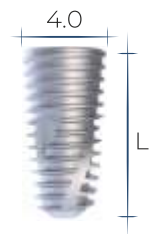
Ø 3.7

| Referans No. | Ø Çap (mm) | Yükseklik (L mm) |
|--------------|------------|------------------|
| FV3707-T | 3.7 | 7 |
| FV3708-T | | 8 |
| FV3710-T | | 10 |
| FV3711-T | | 11.5 |
| FV3713-T | | 13 |
| FV3715-T | | 15 |



Ø 4.0

| Referans No. | Ø Çap (mm) | Yükseklik (L mm) |
|--------------|------------|------------------|
| FV4007-T | 4.0 | 7 |
| FV4008-T | | 8 |
| FV4010-T | | 10 |
| FV4011-T | | 11.5 |
| FV4013-T | | 13 |
| FV4015-T | | 15 |



Ø 4.3

| Referans No. | Ø Çap (mm) | Yükseklik (L mm) |
|--------------|------------|------------------|
| FV4307-T | 4.3 | 7 |
| FV4308-T | | 8 |
| FV4310-T | | 10 |
| FV4311-T | | 11.5 |
| FV4313-T | | 13 |
| FV4315-T | | 15 |



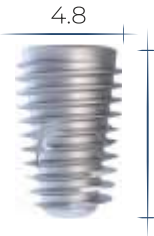
Ø 4.5

| Referans No. | Ø Çap (mm) | Yükseklik (L mm) |
|--------------|------------|------------------|
| FV4507-T | 4.5 | 7 |
| FV4508-T | | 8 |
| FV4510-T | | 10 |
| FV4511-T | | 11.5 |
| FV4513-T | | 13 |
| FV4515-T | | 15 |



Ø 4.8

| Referans No. | Ø Çap (mm) | Yükseklik (L mm) |
|--------------|------------|------------------|
| FV4807-T | 4.8 | 7 |
| FV4808-T | | 8 |
| FV4810-T | | 10 |
| FV4811-T | | 11.5 |
| FV4813-T | | 13 |
| FV4815-T | | 15 |



Ø 5.0

| Referans No. | Ø Çap (mm) | Yükseklik (L mm) |
|--------------|------------|------------------|
| FV5007-T | 5.0 | 7 |
| FV5008-T | | 8 |
| FV5010-T | | 10 |
| FV5011-T | | 11.5 |
| FV5013-T | | 13 |
| FV5015-T | | 15 |



* Bu sayfadaki tüm ürünlerin üretiminde kullanılan hammadde titanyum Grade4 (ISO5832-2) ile üretilmektedir.

İyileşme Başlığı

| Referans No. | Ø Çap (mm) | Yükseklik (GH mm) |
|--------------|------------|-------------------|
| FNC401 | 4.0 | 1 |
| FNC402 | | 2 |
| FNC403 | | 3 |
| FNC404 | | 4 |
| FNC405 | | 5 |
| FNC406 | | 6 |



| Referans No. | Ø Çap (mm) | Yükseklik (GH mm) |
|--------------|------------|-------------------|
| FNC4001 | 4.0 | 1 |
| FNC4002 | | 2 |
| FNC4003 | | 3 |
| FNC4004 | | 4 |
| FNC4005 | | 5 |
| FNC4006 | | 6 |



| Referans No. | Ø Çap (mm) | Yükseklik (GH mm) |
|--------------|------------|-------------------|
| FNC501 | 5.0 | 1 |
| FNC502 | | 2 |
| FNC503 | | 3 |
| FNC504 | | 4 |
| FNC505 | | 5 |
| FNC506 | | 6 |



| Referans No. | Ø Çap (mm) | Yükseklik (GH mm) |
|--------------|------------|-------------------|
| FNC5001 | 5.0 | 1 |
| FNC5002 | | 2 |
| FNC5003 | | 3 |
| FNC5004 | | 4 |
| FNC5005 | | 5 |
| FNC5006 | | 6 |



| Referans No. | Ø Çap (mm) | Yükseklik (GH mm) |
|--------------|------------|-------------------|
| FNC601 | 6.0 | 1 |
| FNC602 | | 2 |
| FNC603 | | 3 |
| FNC604 | | 4 |
| FNC605 | | 5 |
| FNC606 | | 6 |



| Referans No. | Ø Çap (mm) | Yükseklik (GH mm) |
|--------------|------------|-------------------|
| FNC6001 | 6.0 | 1 |
| FNC6002 | | 2 |
| FNC6003 | | 3 |
| FNC6004 | | 4 |
| FNC6005 | | 5 |
| FNC6006 | | 6 |



Kapama Vidası

| Referans No. | Ø Çap (mm) | Yükseklik (L mm) |
|--------------|------------|------------------|
| FRV3518 | 3.3 | 5 |



* Bu sayfadaki tüm ürünlerin üretiminde kullanılan hammadde titanyum Grade23 (ISO5832-3) ile üretilmektedir.

Açılı Abutment

15°

| Referans No. | Ø Çap (mm) | Yükseklik (GH mm) |
|--------------|------------|-------------------|
| FNC4115 | 4.0 | 1 |
| FNC4215 | | 2 |
| FNC4315 | | 3 |
| FNC4415 | | 4 |
| FNC4515 | | 5 |



25°

| Referans No. | Ø Çap (mm) | Yükseklik (GH mm) |
|--------------|------------|-------------------|
| FNC4125 | 4.0 | 1 |
| FNC4225 | | 2 |
| FNC4325 | | 3 |
| FNC4425 | | 4 |
| FNC4525 | | 5 |



15°

| Referans No. | Ø Çap (mm) | Yükseklik (GH mm) |
|--------------|------------|-------------------|
| FNC5115 | 5.0 | 1 |
| FNC5215 | | 2 |
| FNC5315 | | 3 |
| FNC5415 | | 4 |
| FNC5515 | | 5 |



25°

| Referans No. | Ø Çap (mm) | Yükseklik (GH mm) |
|--------------|------------|-------------------|
| FNC5125 | 5.0 | 1 |
| FNC5225 | | 2 |
| FNC5325 | | 3 |
| FNC5425 | | 4 |
| FNC5525 | | 5 |



15°

| Referans No. | Ø Çap (mm) | Yükseklik (GH mm) |
|--------------|------------|-------------------|
| FNC6115 | 6.0 | 1 |
| FNC6215 | | 2 |
| FNC6315 | | 3 |
| FNC6415 | | 4 |
| FNC6515 | | 5 |



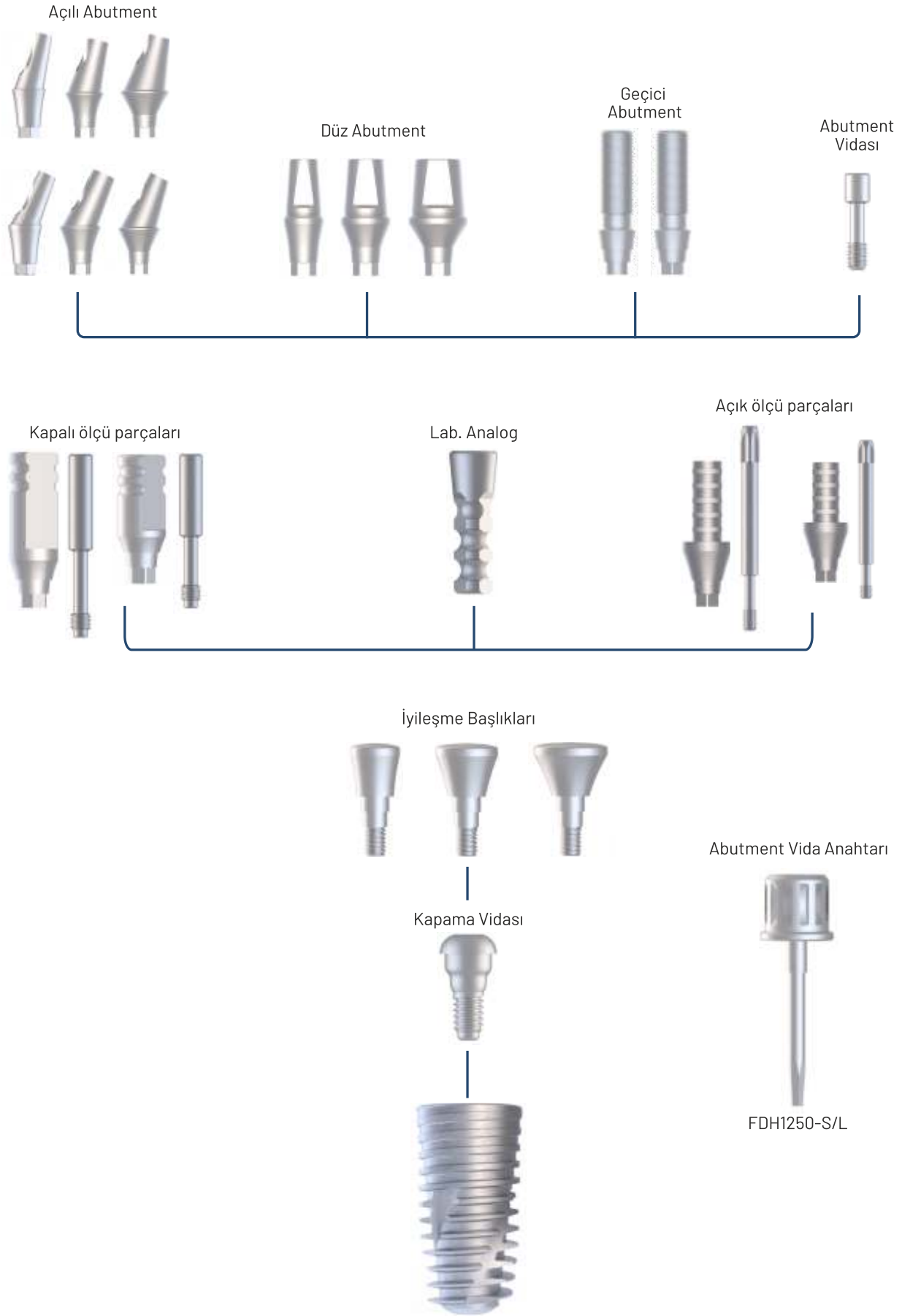
25°

| Referans No. | Ø Çap (mm) | Yükseklik (GH mm) |
|--------------|------------|-------------------|
| FNC6125 | 6.0 | 1 |
| FNC6225 | | 2 |
| FNC6325 | | 3 |
| FNC6425 | | 4 |
| FNC6525 | | 5 |



* Bu sayfadaki tüm ürünlerin üretiminde kullanılan hammadde titanyum Grade23 (ISO5832-3) ile üretilmektedir.

Abutment & Protetik Uygulama Şeması



Şema-1

Locator Abutment & Bileşenleri

Locator Abutment

| Referans No. | Ø Çap (mm) | Yükseklik (GH mm) |
|--------------|------------|-------------------|
| FRCL3501 | 3.7 | 1 |
| FRCL3502 | | 2 |
| FRCL3503 | | 3 |
| FRCL3504 | | 4 |
| FRCL3505 | | 5 |
| FRCL3506 | | 6 |

* Hammadde titanyum Grade23 (ISO5832-3)



Locator Abutment Cap



Locator Nylon Cap

Locator Lab. Analog

Locator Abutment Cap

| Referans No. | Ø Çap (mm) | Yükseklik (mm) |
|--------------|------------|----------------|
| FRCL5523 | 5.7 | 2.5 |

* Hammadde titanyum Grade23 (ISO5832-3)



Locator Abutment



Locator Nylon Cap

| Referans No. | Ø Çap (mm) | Yükseklik (mm) |
|--------------|------------------------|----------------|
| FRCL5520 | Gray Yellow Pink | 2.5 |
| FRCL5521 | | |
| FRCL5522 | | |

* Hammadde Nylon



Şema-2

Ball Abutment & Bileşenleri

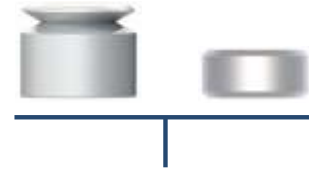
Ball Abutment

| Referans No. | Ø Çap (mm) | Yükseklik (GH mm) |
|--------------|------------|-------------------|
| FRB3501 | 3.5 | 1 |
| FRB3502 | | 2 |
| FRB3503 | | 3 |
| FRB3504 | | 4 |
| FRB3505 | | 5 |



* Hammadde titanyum Grade23 (ISO5832-3)

Ball Abutment Cap



Ball Abutment Cap

| Referans No. | Ø Çap (mm) | Yükseklik (mm) |
|--------------|------------|----------------|
| FBC5025 | 4.5 | 3.9 |



* Hammadde titanyum Grade23 (ISO5832-3)

Ball Abutment Cap



Ball Abutment Nylon Cap



Ball Attachment Lab. Analog

Ball Abutment Cap

| Referans No. | Renk | Yükseklik (mm) |
|--------------|--------|----------------|
| FRC5020 | Şeffaf | 3.5 |



* Hammadde Nylon

Ball Abutment



Ball Abutment Cap

| Referans No. | Ø Çap (mm) | Yükseklik (mm) |
|--------------|------------|----------------|
| FRB5030 | 4.5 | 2 |



* Hammadde titanyum Grade23 (ISO5832-3)

Ball Abutment Cap

| Referans No. | Ø Çap (mm) | Yükseklik (mm) |
|--------------|------------|----------------|
| FRBC5045 | 2.5 | 1 |



* Hammadde Nylon



Şema-3

Ölçü Parçaları & Analoglar - Premill & Geçici Abutment

Lab Analog

| Referans No. | Ø Çap (mm) | Yükseklik (mm) |
|--------------|------------|----------------|
| FNCL3017 | 4.7 | 14 |



Digital Analog

| Referans No. | Ø Çap (mm) | Yükseklik (GH mm) |
|--------------|------------|-------------------|
| FNCL3018 | 4.7 | 14 |
| FSR16M | M1.6 | 4.7 |



Locator Lab. Analog

| Referans No. | Ø Çap (mm) | Yükseklik (mm) |
|--------------|------------|----------------|
| FRCL3555 | 4.7 | 14 |



Ball Attachment Lab. Analog

| Referans No. | Ø Çap (mm) | Yükseklik (mm) |
|--------------|------------|----------------|
| FV3550 | 4.7 | 14 |



Kapalı Ölçü Parçası

| Referans No. | Ø Çap (mm) | Yükseklik (GH mm) |
|--------------|------------|-------------------|
| FNC300-S | 4.5 | 12 |
| FNC300-L | | 14 |
| FNC300-SV | M1.8 | 14 |
| FNC300-LV | | 16 |



Açık Ölçü Parçası

| Referans No. | Ø Çap (mm) | Yükseklik (GH mm) |
|--------------|------------|-------------------|
| FNC2318-S | 4.5 | 12 |
| FNC2318-L | | 15 |
| FNC2018-S | M1.8 | 19 |
| FNC2018-L | | 22 |



Tarama Gövdesi

| Referans No. | Ø Çap (mm) | Yükseklik (L mm) |
|--------------|------------|------------------|
| FSB7001 | 4.5 | 12 |



Premill Abutment

| Referans No. | Ø Çap (mm) | Yükseklik (L mm) |
|--------------|------------|------------------|
| FPM2310 | 10 | 23 |



Premill Abutment

| Referans No. | Ø Çap (mm) | Yükseklik (L mm) |
|--------------|------------|------------------|
| FPM2300 | 14 | 23 |



Non Hex Geçici Abutment

| Referans No. | Ø Çap (mm) | Yükseklik (L mm) |
|--------------|------------|------------------|
| FGA305 | 4 | 10 |



Hex Geçici Abutment

| Referans No. | Ø Çap (mm) | Yükseklik (L mm) |
|--------------|------------|------------------|
| FGA300 | 4 | 10 |



Abutment Vida

| Referans No. | Ø Çap (mm) | Yükseklik (L mm) |
|--------------|------------|------------------|
| FSR180 | M1.8 | 8.75 |



* Bu sayfadaki tüm ürünlerin üretiminde kullanılan hammadde titanyum Grade23 (ISO5832-3) ile üretilmektedir.

Multi Unit Abutment & Şema

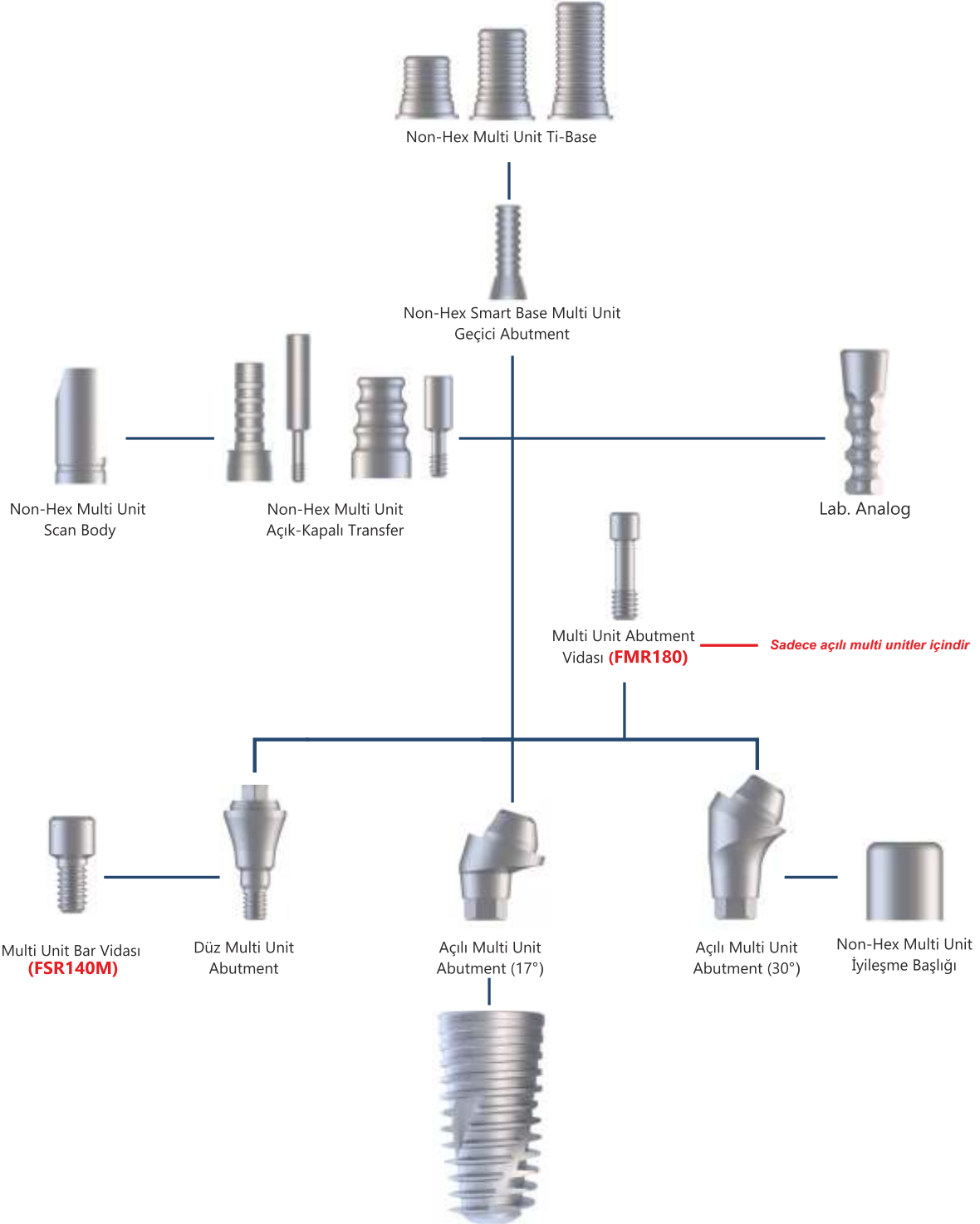
Düz Multi Unit Abutment

| Referans No. | Ø Çap (mm) | Yükseklik (GH mm) |
|--------------|------------|-------------------|
| FCM5010 | 4.7 | 1 |
| FCM5020 | | 2 |
| FCM5030 | | 3 |
| FCM5040 | | 4 |
| FCM5050 | | 5 |



Açılı Multi Unit Abutment

| Referans No. | Derece | Yükseklik (GH mm) |
|--------------|--------|-------------------|
| FMR1725 | 17° | 2.5 |
| FMR1735 | | 3.5 |
| FMR1745 | | 4.5 |
| FMR3035 | 30° | 3.5 |
| FMR3045 | | 4.5 |



Şema-4

Multi Unit Abutment Bileşenleri

Multi Unit Lab. Analog

| Referans No. | Ø Çap (mm) | Yükseklik (mm) |
|--------------|------------|----------------|
| FNCL3024 | 4.7 | 14 |



Multi Unit Dijital Analog

| Referans No. | Ø Çap (mm) | Yükseklik (mm) |
|--------------|------------|----------------|
| FNCL3025 | 4.7 | 14 |
| FSR16M | M1.6 | 5 |



Non Hex Multi Unit İyileşme Başlığı

| Referans No. | Ø Çap (mm) | Yükseklik (mm) |
|--------------|------------|----------------|
| FNCM202 | 4.9 | 5 |



Non Hex Multi Unit Scan Body

| Referans No. | Ø Çap (mm) | Yükseklik (mm) |
|--------------|------------|----------------|
| FSB7030 | 4.5 | 10 |



Non Hex Smart Base Multi Unit Geçici Abutment

| Referans No. | Ø Çap (mm) | Yükseklik (H mm) |
|--------------|------------|------------------|
| FNC3540M | 4.7 | 10 |



Non Hex Multi Unit Ti-Base

| Referans No. | Ø Çap (mm) | Yükseklik (H mm) |
|--------------|------------|------------------|
| FKT3540M | 4.7 | 4.5 |
| FKT3560M | | 6.5 |
| FKT3580M | | 8.5 |



Multi Unit Ball Attachment

| Referans No. | Ø Çap (mm) | Yükseklik (mm) |
|--------------|------------|----------------|
| FRBM5050 | 4.7 | 2.5 |



Smart Base Non Hex Multi Unit Döküm Kepi

| Referans No. | Ø Çap (mm) | Yükseklik (H mm) |
|--------------|------------|------------------|
| FNC3022M | 4.7 | 10 |



* Hammadde Plastik

Multi Unit Bar Vidası

| Referans No. | Ø Çap (mm) | Yükseklik (mm) |
|--------------|------------|----------------|
| FSR140M | M1.4 | 4.5 |



Non Hex Multi Unit Açık Transfer

| Referans No. | Ø Çap (mm) | Yükseklik (mm) |
|--------------|------------|----------------|
| FM4300 | 4.7 | 12 |
| FV3014-L | M1.4 | 13 |



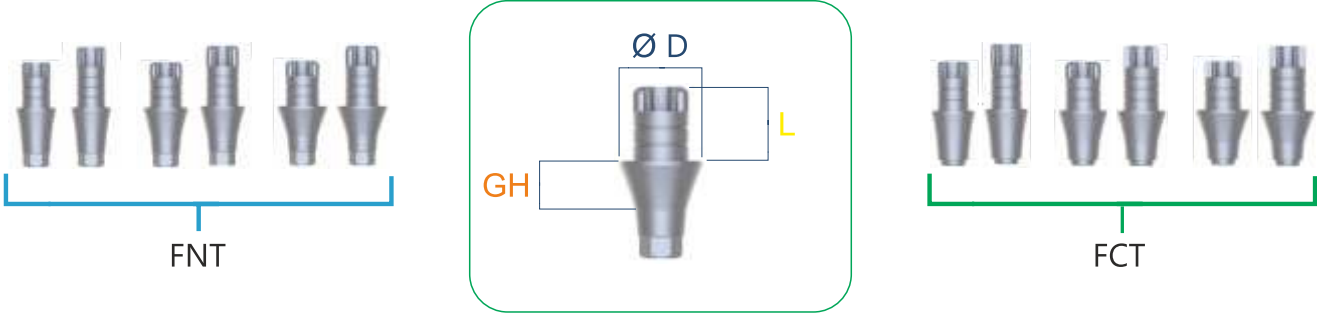
Non Hex Multi Unit Kapalı Transfer

| Referans No. | Ø Çap (mm) | Yükseklik (mm) |
|--------------|------------|----------------|
| FCT4780M | 4.7 | 8 |
| FV3014-S | M1.4 | 8 |



* Bu sayfadaki tüm ürünlerin üretiminde kullanılan hammadde titanyum Grade23 (ISO5832-3) ile üretilmektedir.

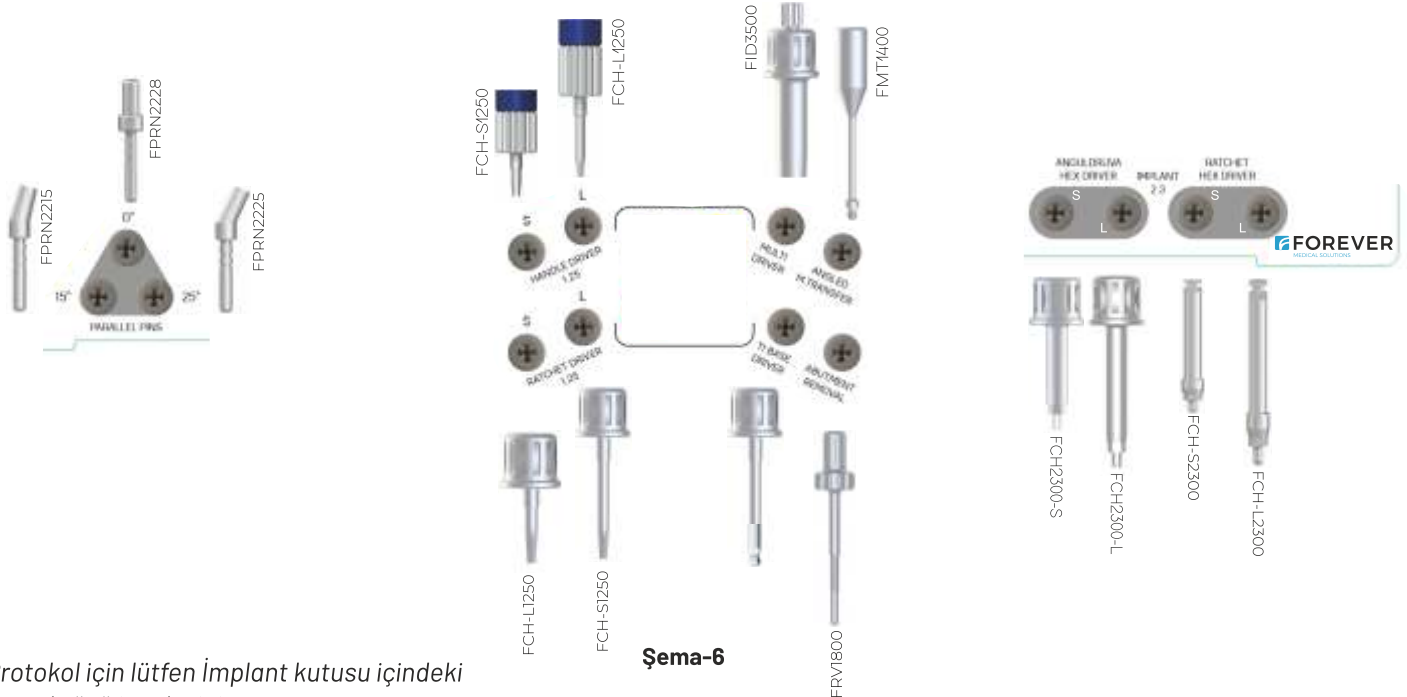
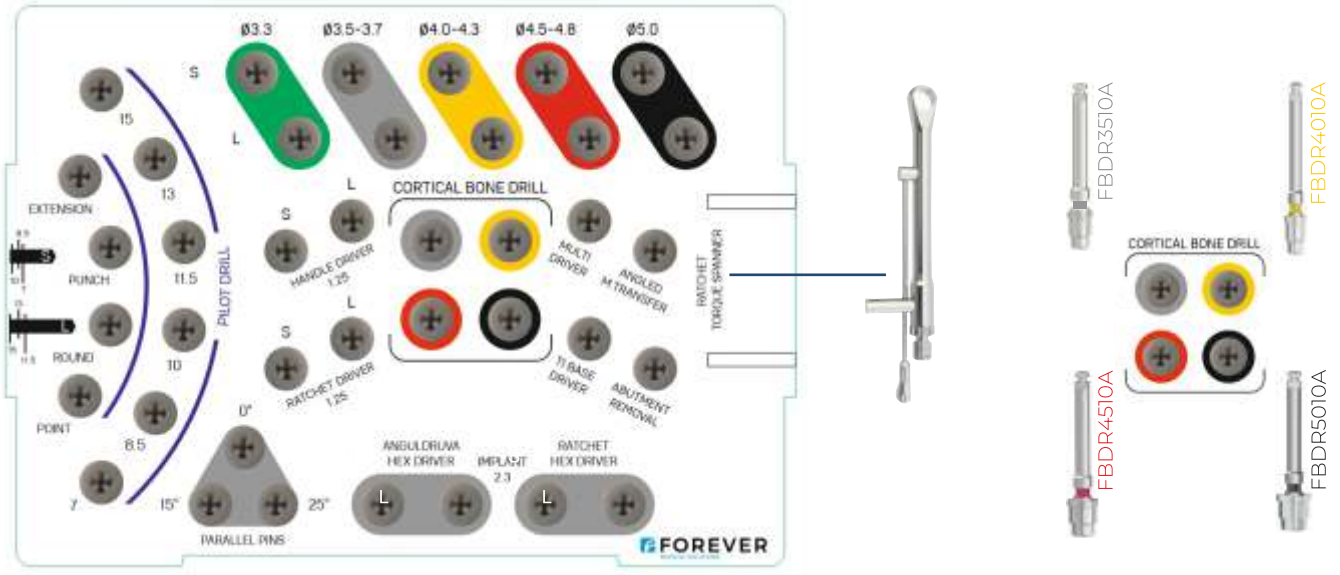
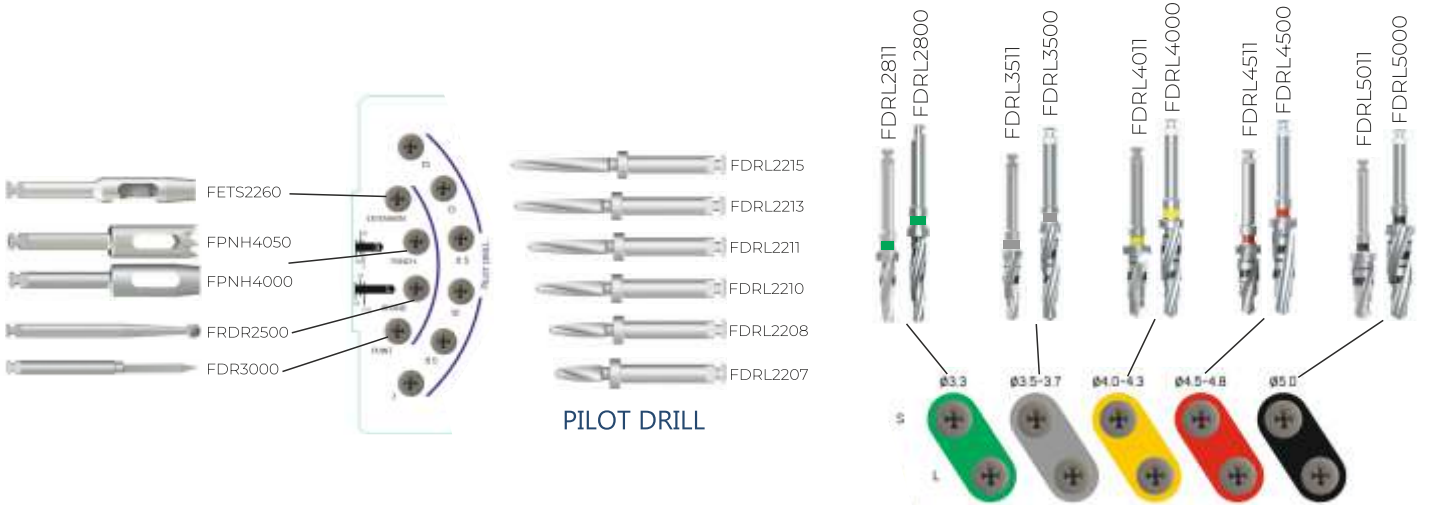
Forever Smart Base Abutment Grubu



| D | GH | L | Tip | REF. KOD | Tip | REF. KOD |
|-------|-----|-----|-----|----------|---------|----------|
| Ø 4.0 | 1.0 | 4.5 | Hex | FNT4001 | Non-Hex | FCT4001 |
| | 2.0 | | | FNT4002 | | FCT4002 |
| | 3.0 | | | FNT4003 | | FCT4003 |
| | 4.0 | | | FNT4004 | | FCT4004 |
| | 5.0 | | | FNT4005 | | FCT4005 |
| | 1.0 | 6.0 | | FNT4061 | | FCT4061 |
| | 2.0 | | | FNT4062 | | FCT4062 |
| | 3.0 | | | FNT4063 | | FCT4063 |
| | 4.0 | | | FNT4064 | | FCT4064 |
| | 5.0 | | | FNT4065 | | FCT4065 |
| Ø 4.5 | 1.0 | 4.5 | Hex | FNT4501 | Non-Hex | FCT4501 |
| | 2.0 | | | FNT4502 | | FCT4502 |
| | 3.0 | | | FNT4503 | | FCT4503 |
| | 4.0 | | | FNT4504 | | FCT4504 |
| | 5.0 | | | FNT4505 | | FCT4505 |
| | 1.0 | 6.0 | | FNT4561 | | FCT4561 |
| | 2.0 | | | FNT4562 | | FCT4562 |
| | 3.0 | | | FNT4563 | | FCT4563 |
| | 4.0 | | | FNT4564 | | FCT4564 |
| | 5.0 | | | FNT4565 | | FCT4565 |
| Ø 5.0 | 1.0 | 4.5 | Hex | FNT5001 | Non-Hex | FCT5001 |
| | 2.0 | | | FNT5002 | | FCT5002 |
| | 3.0 | | | FNT5003 | | FCT5003 |
| | 4.0 | | | FNT5004 | | FCT5004 |
| | 5.0 | | | FNT5005 | | FCT5005 |
| | 1.0 | 6.0 | | FNT5061 | | FCT5061 |
| | 2.0 | | | FNT5062 | | FCT5062 |
| | 3.0 | | | FNT5063 | | FCT5063 |
| | 4.0 | | | FNT5064 | | FCT5064 |
| | 5.0 | | | FNT5065 | | FCT5065 |

* Bu sayfadaki tüm ürünlerin üretiminde kullanılan hammadde titanyum Grade23 (ISO5832-3) ile üretilmektedir.

Cerrahi Set Şeması



* Protokol için lütfen İmplant kutusu içindeki prospektüsü inceleyiniz.

 **FOREVER**
MEDICAL SOLUTIONS

Gökevler Mh. 2331. Sk. No:1R
Esenyurt / İstanbul / Türkiye
Tel: +90 212 852 04 00

www.forevermedikal.com info@forevermedikal.com



forevermedikal